



Startseite > Verantwortung & Organisation > Orientierungsrahmen Schulqualität

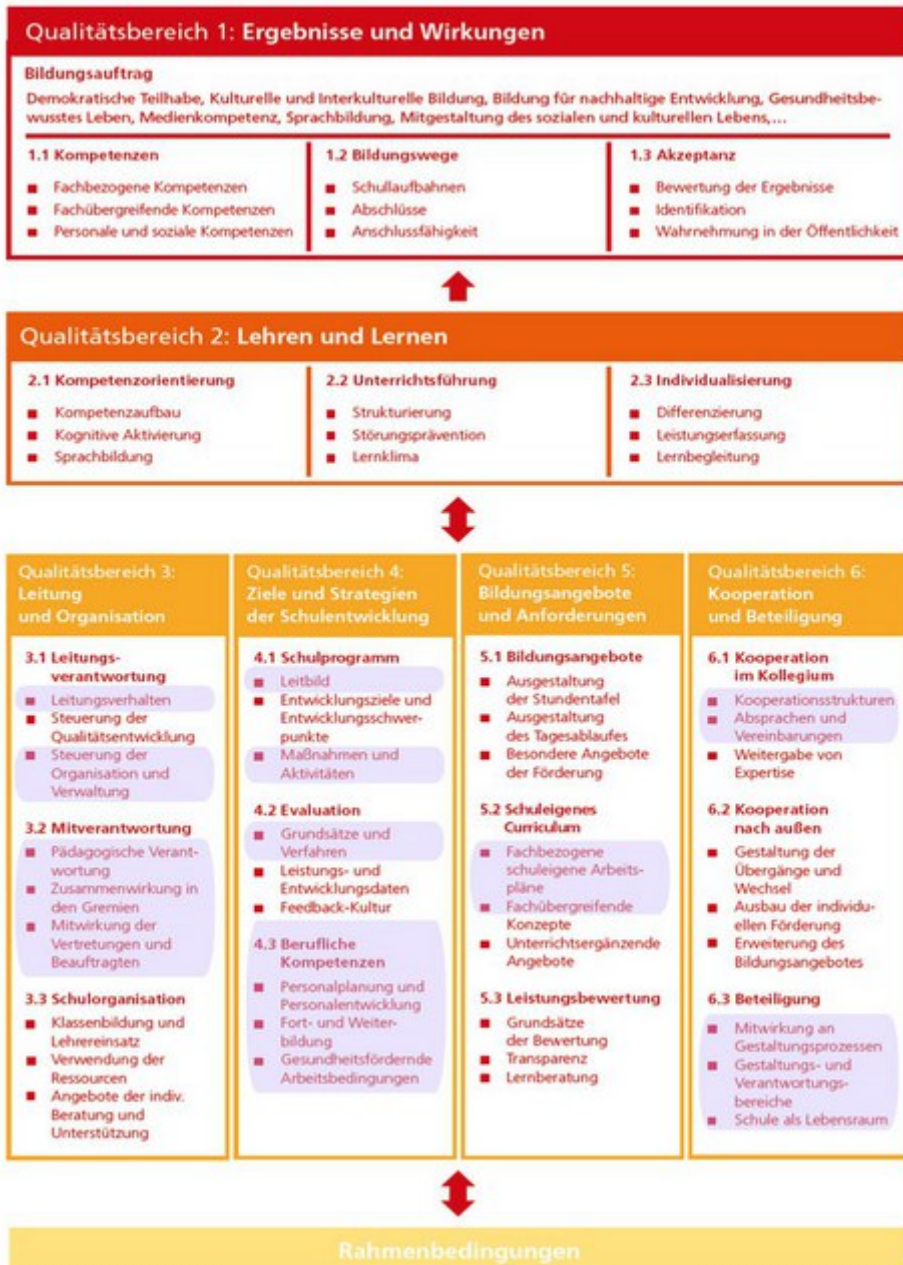
Orientierungsrahmen Schulqualität unter dem Aspekt Sicherheit und Gesundheit

Der Orientierungsrahmen Schulqualität in Niedersachsen beschreibt die Erwartungen und Anforderungen in Niedersachsen an die Qualität von Schulen. Die formulierten Qualitätsmerkmale bilden Regelungen aus Gesetzen, Verordnungen und Erlassen ab und strukturieren schulformübergreifend den vorhandenen verbindlichen Rahmen von Schule.

Der Orientierungsrahmen Schulqualität ist ein unterstützendes Instrument für die Qualitätsentwicklung der allgemein bildenden Schulen: Er sorgt für begriffliche Klarheit, gibt Orientierung für die Verständigung innerhalb der Schule über die Ausgestaltung des schulischen Handelns, dient als Rahmen für die Einschätzung des erreichten Qualitätszustands und als Ausgangspunkt für die Festlegung von Leitbild und Entwicklungszielen im Schulprogramm.



Im Folgenden wird der Orientierungsrahmen Schulqualität des Niedersächsischen Kultusministeriums unter dem Aspekt des Arbeitsschutzes und des Gesundheitsmanagements betrachtet. In den sechs Qualitätsbereichen sind verschiedene Ansätze zu ihrer Integration zu finden. Die Themenschwerpunkte sind in der folgenden Darstellung farblich gekennzeichnet und in den Qualitätsbereichen 3 bis 6 näher erläutert.



Mehr zum Thema

Auf der Webseite des Niedersächsischen Kultusministeriums finden Sie allgemeine Informationen über den Orientierungsrahmen Schulqualität.

Artikel-Informationen

25.07.2019

Kurzlink:

www.aug-nds.de/?id=771

Bildrechte (v.o.n.u):

Niedersächsisches Kultusministerium

MK

